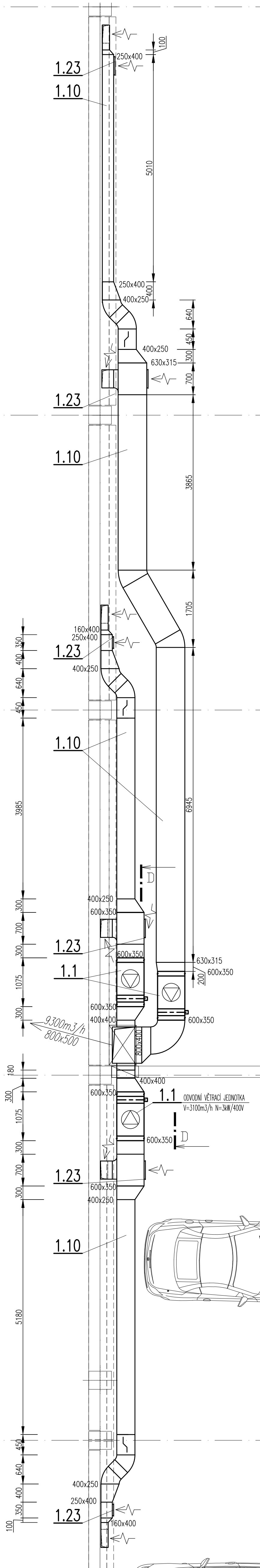
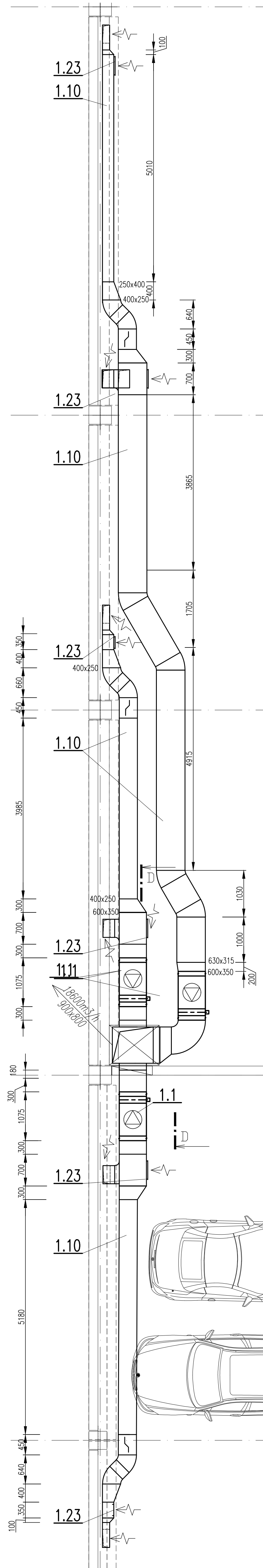


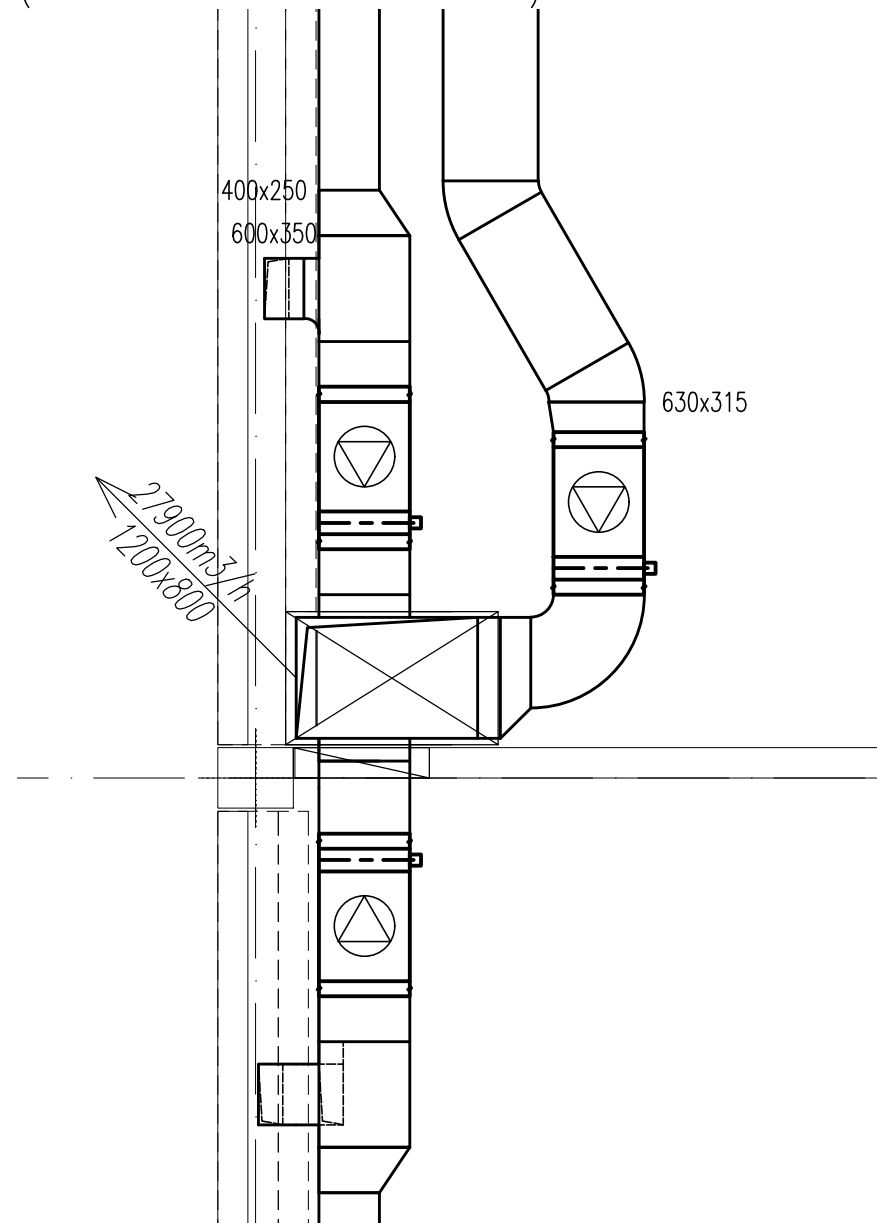
DETAIL 1:50 ŠACHTA P
1.NP



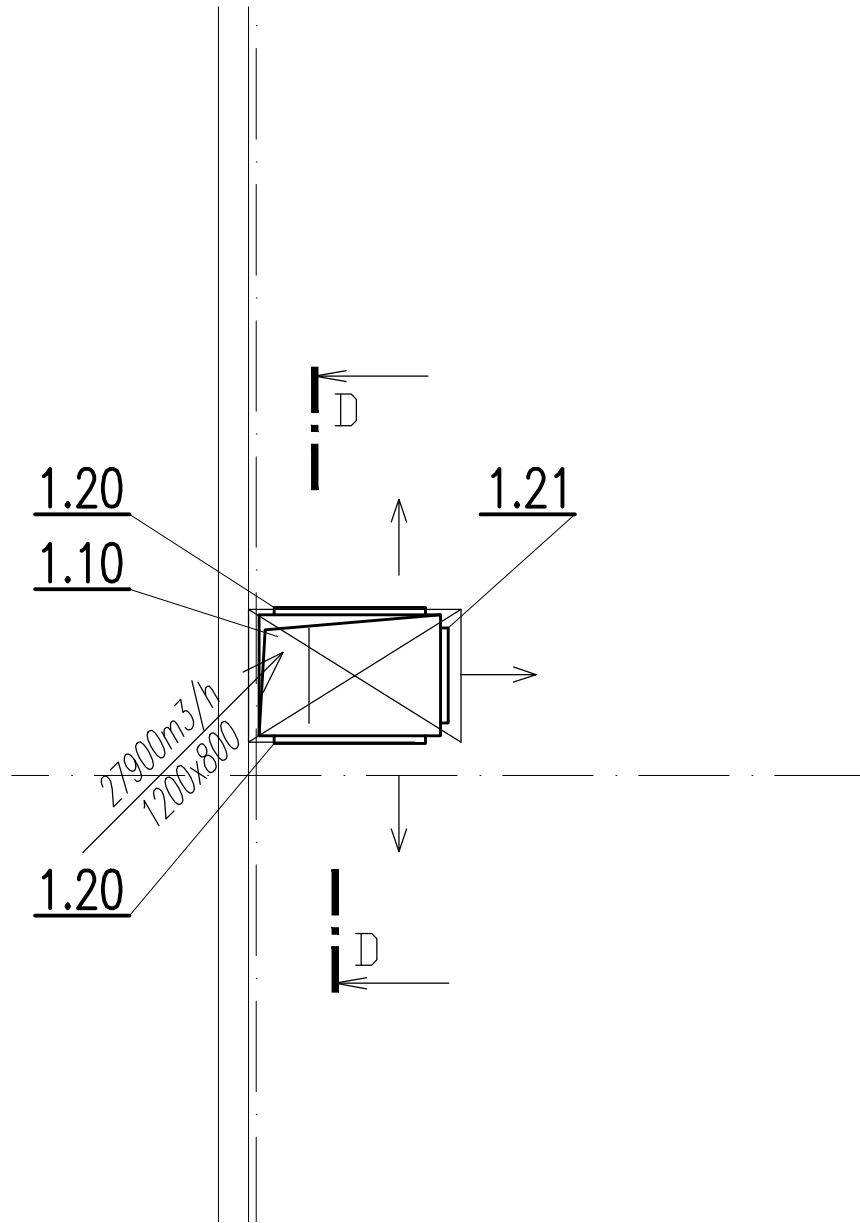
2.NP



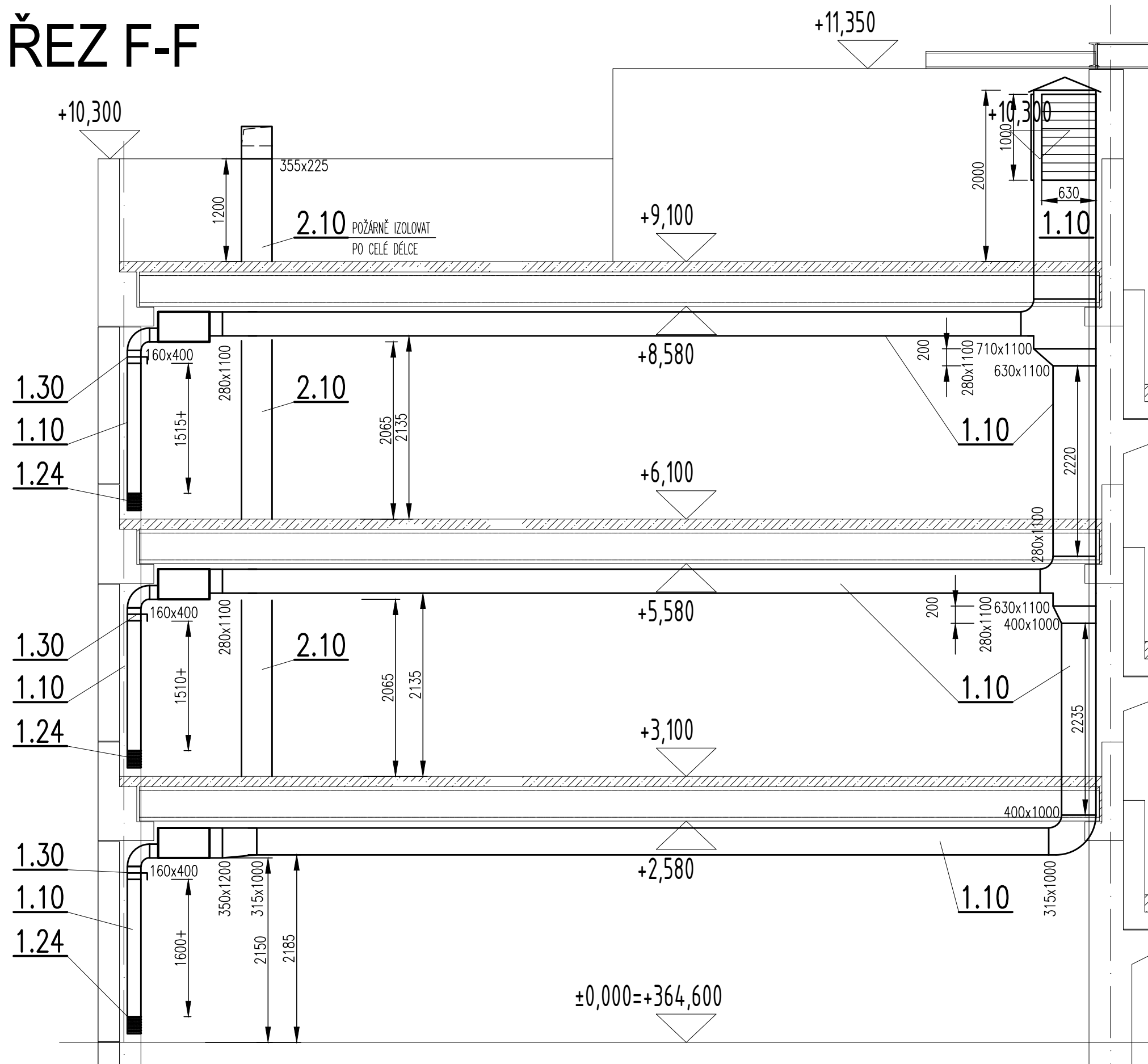
STOUPAČKA 3.NP
(OSTATNÍ JE SHODNÉ S 2.NP)



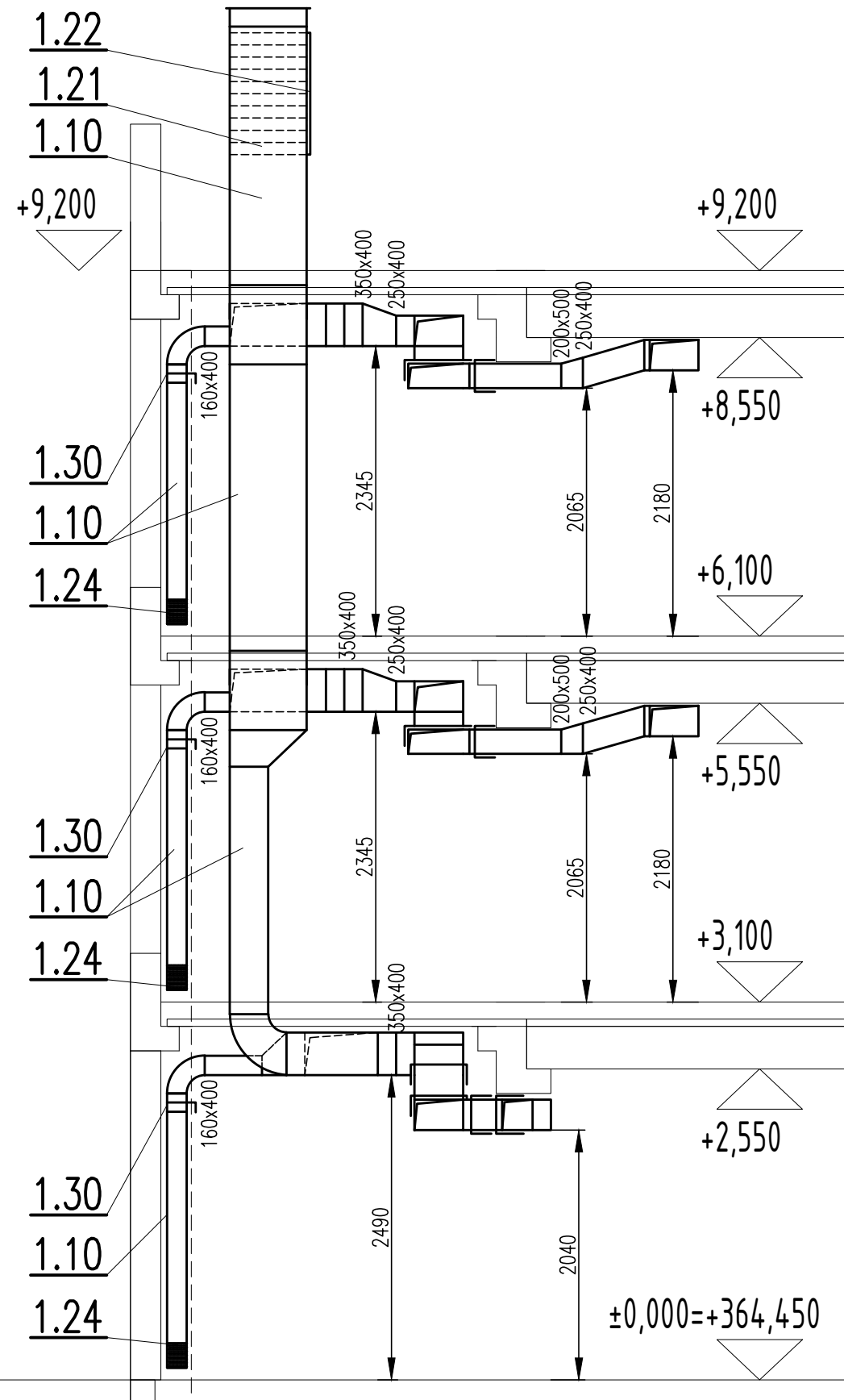
STŘECHA



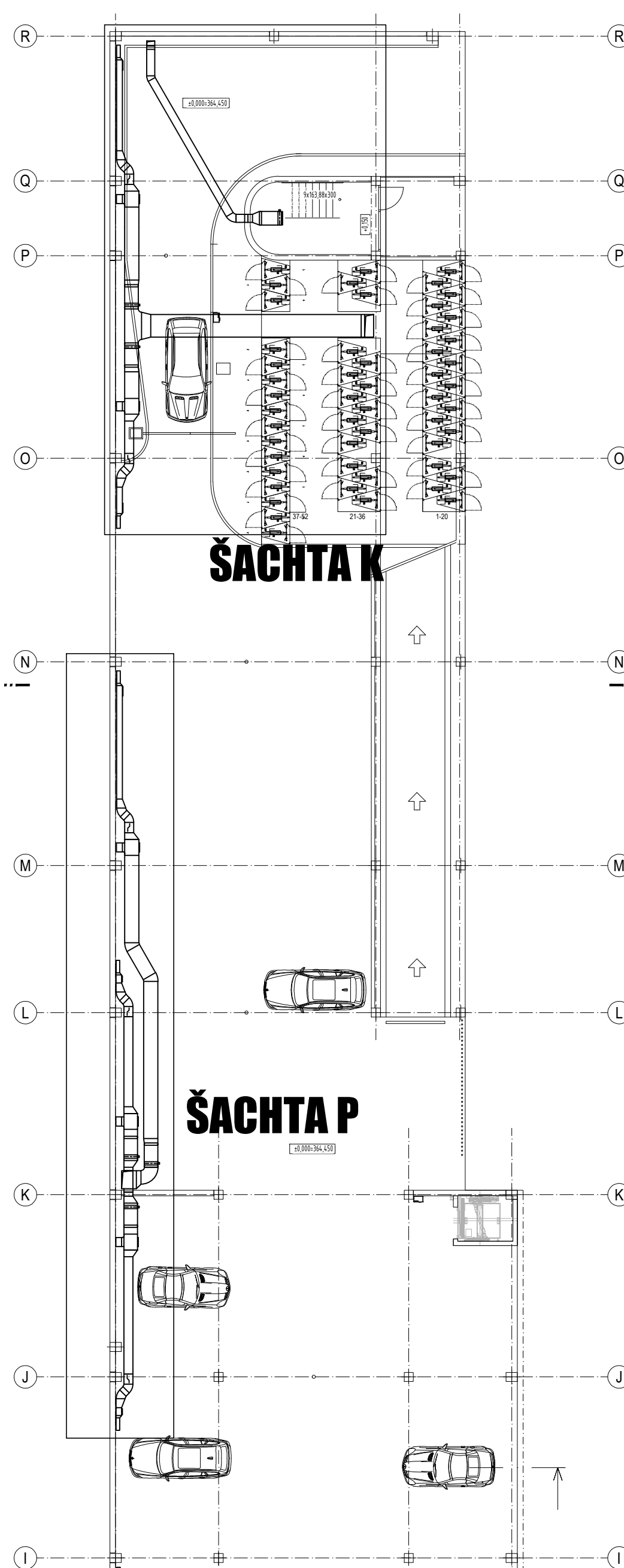
ŘEZ F-F



ŘEZ E-E



SITUACE



- UVEDENÉ PRŮTOKY JSOU PŘI PLNÉM VÝKONU VENTILÁTORŮ
- KAŽDÝ OSÁVACÍ ELEMENT BUDE PŘI PLNÉM VÝKONU OSÁVAT 775m³/h
- POTRUBÍ A VENTILÁTORY PRISADIT DLE MOŽNOSTI A POTŘEBY KE STĚNĚM A STROPU TAK, ABY BYLA (TAM KDE JE TO MOŽNÉ) DODRŽENA MINIMÁLNÍ PODOCHODNÁ VÝŠKA 2100mm
- OSÁVACÍ KOŠE UMÍSTIT DO VÝŠKY 100mm NAD PODLAHOU
- PŘÍKOVNÍ POTRUBÍ DO CHŮC POŽÁRNĚ IZOLOVAT

±0,000 = 364,45 m n.m. B.p.v.
generální projektant

A99 Atelier 99 s.r.o.
Purkyňova 71/99
612 00 Brno

projektant části

A77
A R C H I T E K T I
PROJEKČNÍ A VÝKONNÍ PRÁCE
DLE ČSN 75:13

architekt Ing. arch. Zdeněk Bureš
HP Ing. arch. Zdeněk Bureš
kontroloval Ing. Josef Pirochta
stavebník Město Benešov, Masarykovo náměstí 100, 25601 Benešov
místo stavby ulice Nádražní a okolí

vypracoval J.Franz
kreslil J.Franz
zodp. projektant Ing. arch. Zdeněk Bureš

dokument -
datum 08/2017
formát 10xA4
stupeň DPS
revize

Terminál Benešov

**S004_PARKOVACÍ DŮM
D.14c_VZDUCHOTECHNIKA**

měřítka **1:50**

název dokumentu **PŮDORYSY ŠACHTY P 1-4NP; ŘEZY E-E, F-F** číslo přílohy

V4